



천주교 산호세 한국 순교자 성당
Holy Korean Martyrs Catholic Church

새 성전 후보지 설명회

천주교 산호세 한국 순교자 성당 건축 위원회
2012년 6월30일 - 7월1일



순서

- 진행 일정
- 현성전과 후보 장소 비교
- 재정 현황
- 인종 분포와 안전 문제에 관한 추가 자료
- 새 성전 리모델링 규모와 비용
 - 제 1안
 - 제 2안
 - 제 3안
- 설문 조사
- 공지 사항



진행 일정

- 6/30-7/1: 설명회, 의견 수렴, Q&A
- 7/8: 건축 위원회의 종합 발표 (의견 수렴 결과 포함)
- 7/9-14: 본당 내 승인 과정 (재정 위원회, 사목회, 본당 신부님)
- 7/15: 성전 이전에 관한 결정 발표
특별 건축 기금 모금 위원회 발족
- 7/16: 본당 매입 승인
- 8/15: 교구 매입 승인
- 8/15: 환불 불가능 \$100,000 예치
- 8/28: Escrow 종료 (매입 완료)



현성전과 후보장소 비교

	현성당	새성전후보장소
대지	1.21 acres	5.96 acres
건평	21K sq ft	27K sq ft
주차	127 (임대 포함)	185+3 acres
교실	대 4, 소 9	대 14 + Nursery
성전 좌석 수	391 + 285 (유아방 포함)	578 +124 (개조후)
주방	0	1
화장실	5	20
놀이터	0	1
사제관	0	1

■ Ascension 성당에 대한 추가 검토

- Ascension의 현황
- Ascension에 대한 교구 입장



재정 현황

필요 자금		가용자금 + 모금 필요액	
건물 대지 구입, 도로, 신호등	\$5.5M	현 성당 매각 대금 및 보유 현금	\$7.0M
수리, 개조 및 전체 대지 구입	\$2.0M - \$6.0M	특별 건축 기금 모금 필요액	
교구 Capital Campaign	\$1.0M	새 성전 입주 전	\$1.0M - \$3.0M
운영 및 예비 자금	\$0.5M	새 성전 입주 후 (5년 용자)	\$1.0M - \$3.0M
합계	\$9M - \$13M	합계	\$9M - \$13M

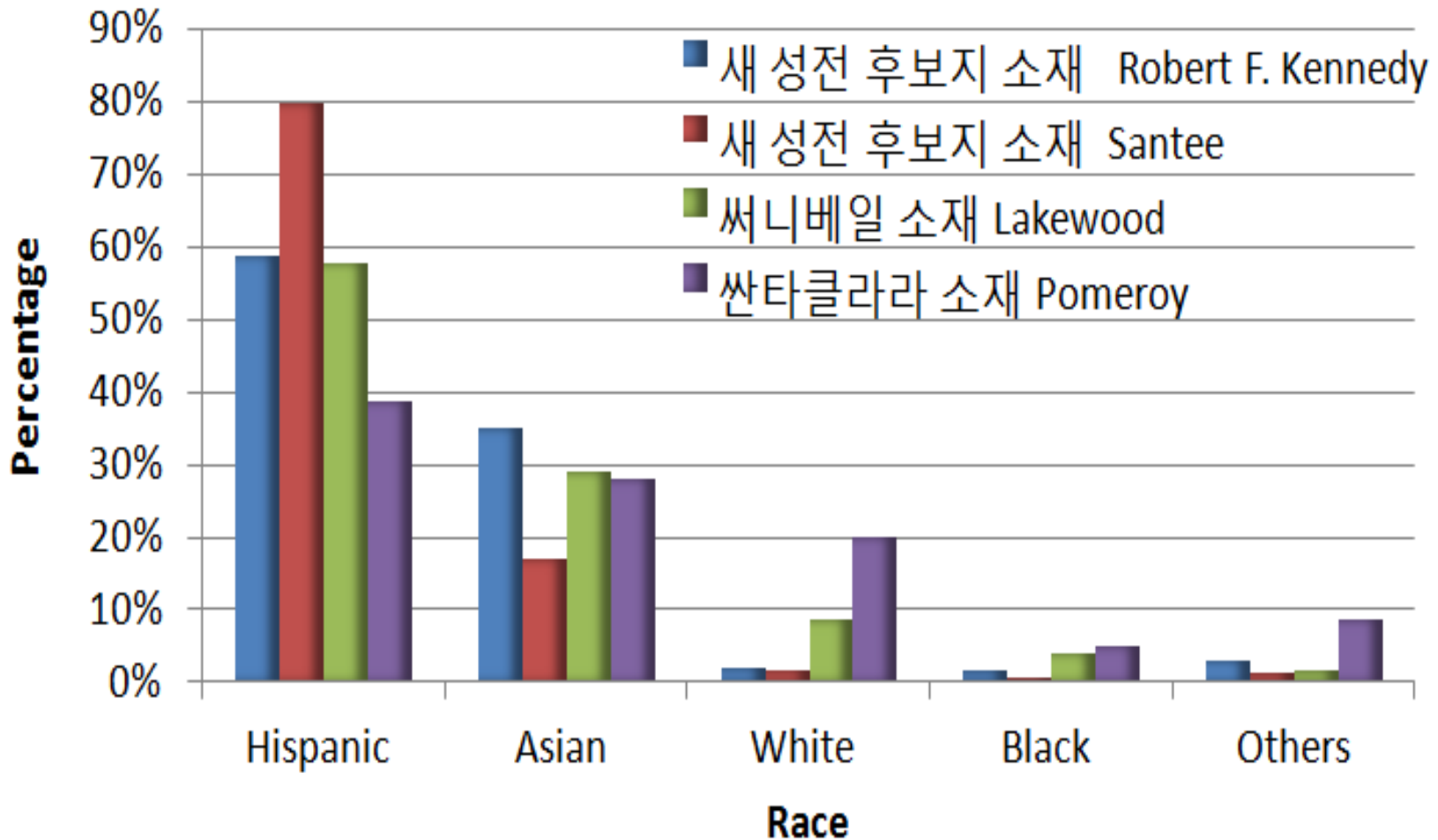


Santee
Elementary
School

RF Kennedy
Elementary
School



초등학교 인종별 분포

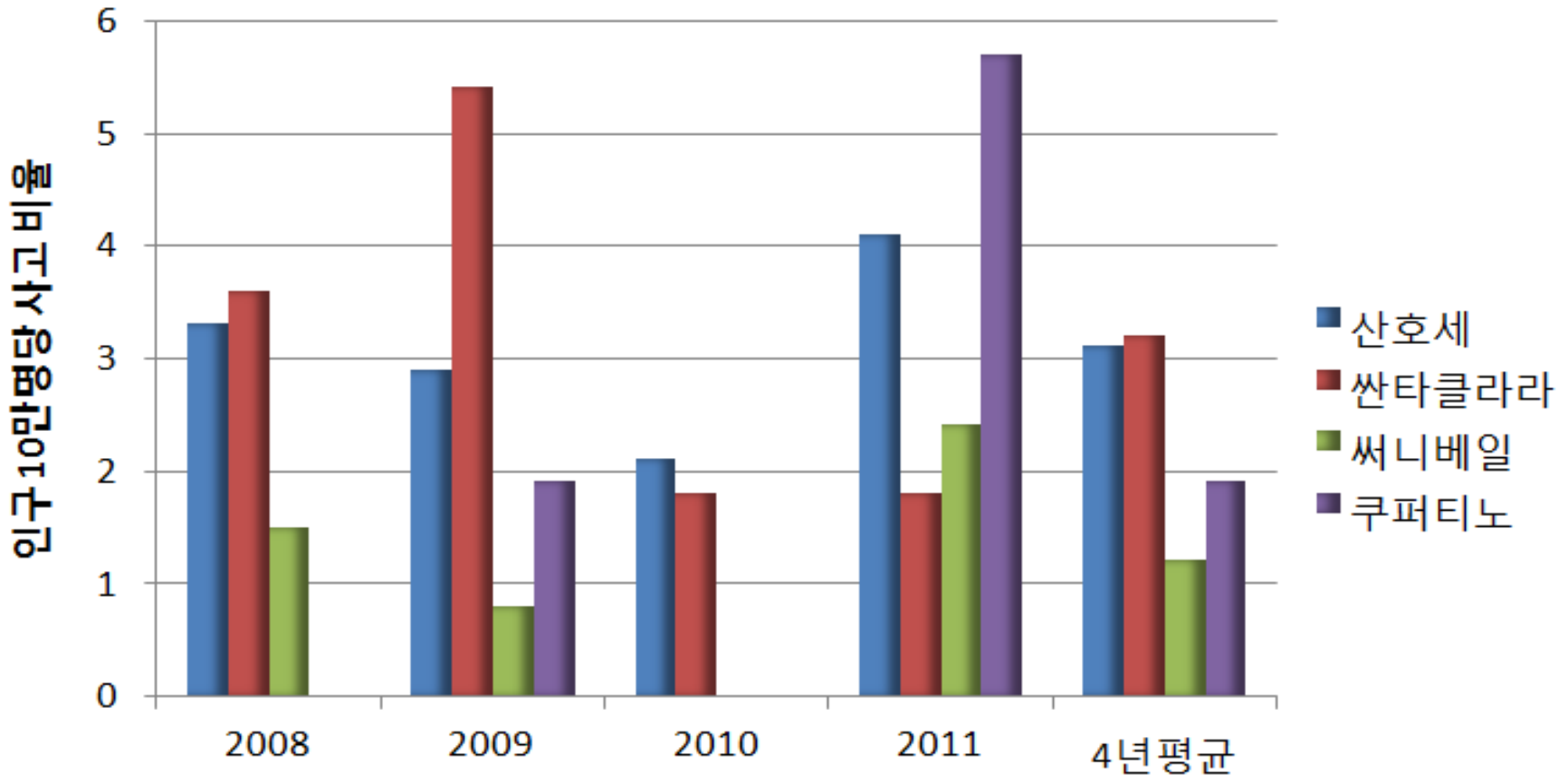


자료: <http://www.movoto.com>



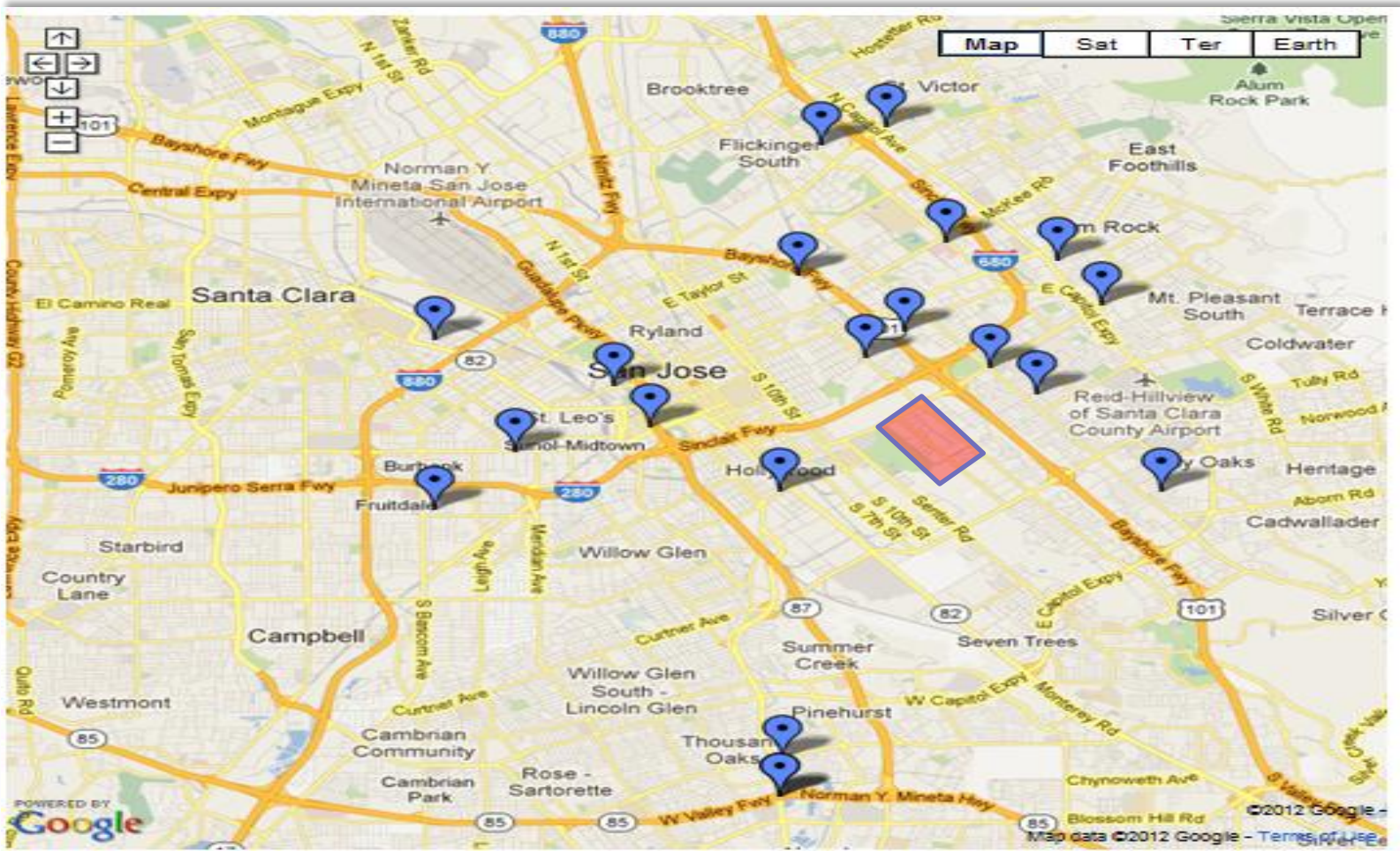
도시별 인명 피해 사건 비교

인구 10만 명당 인명 사고 비율



자료: SJPD, SCPD, Sunnyvale PD, SCCS

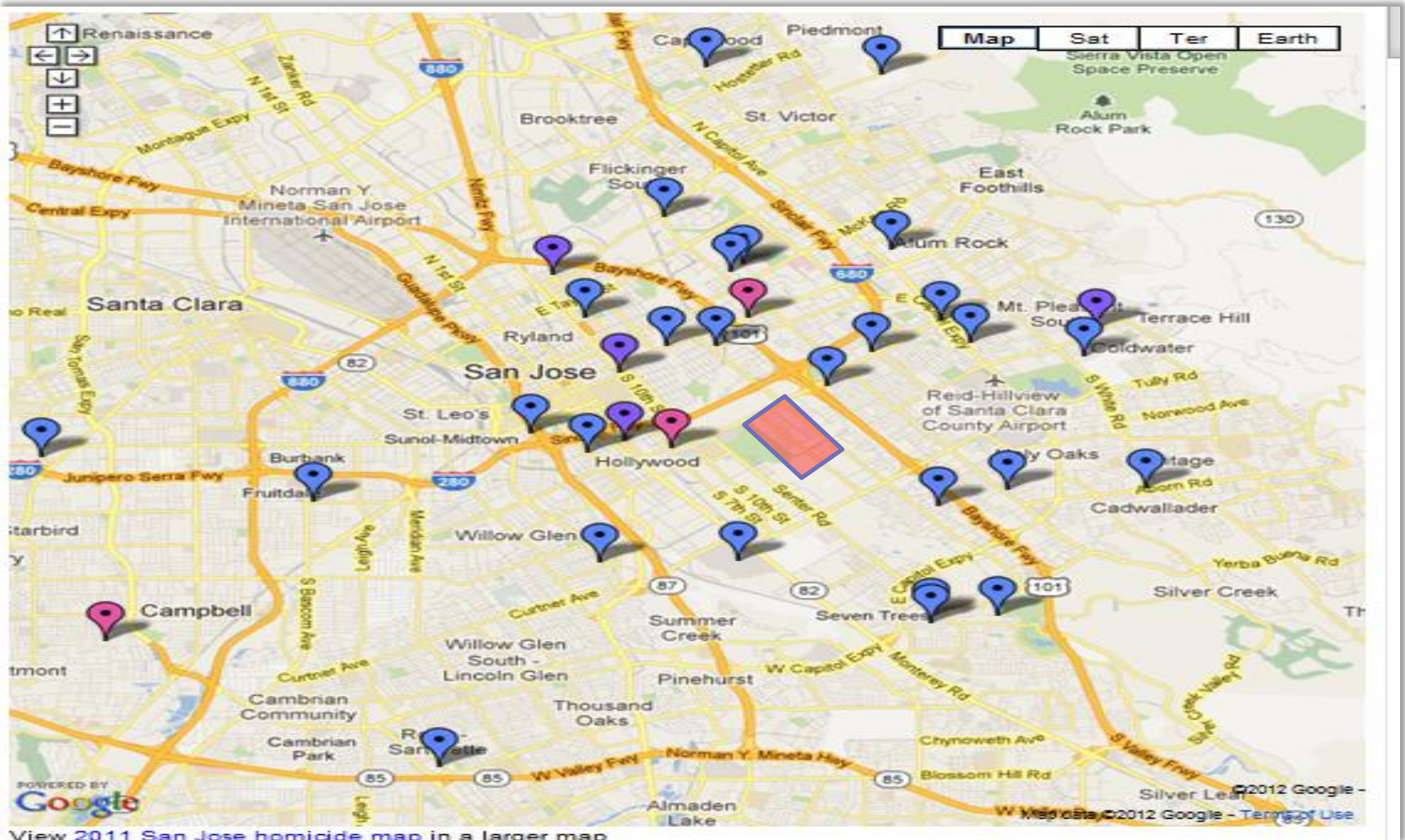
산호세 2010년 인명 피해 사고 분포도



자료: San Jose Mercury News



산호세 2011년 인명 피해 사고 분포도



자료: San Jose Mercury News



산호세 2012년 인명 피해 사고 분포도



날자/시간	주소	후보지와 거리	사건 내용
5월 16일 오후 8시21분	1000 Block WALNUT WOODS DR	0.6 마일	gang-motivated, gunshot
6월 8일 오전 2시34분	2100 Block SENTER RD	2.3 마일	gang-motivated, gunshot
6월 12일 오후 6시19분	900 Block OWSLEY AV	0.7 마일	gang-motivated, gunshot

자료: San Jose Mercury, SJPD



안전 보강 계획안

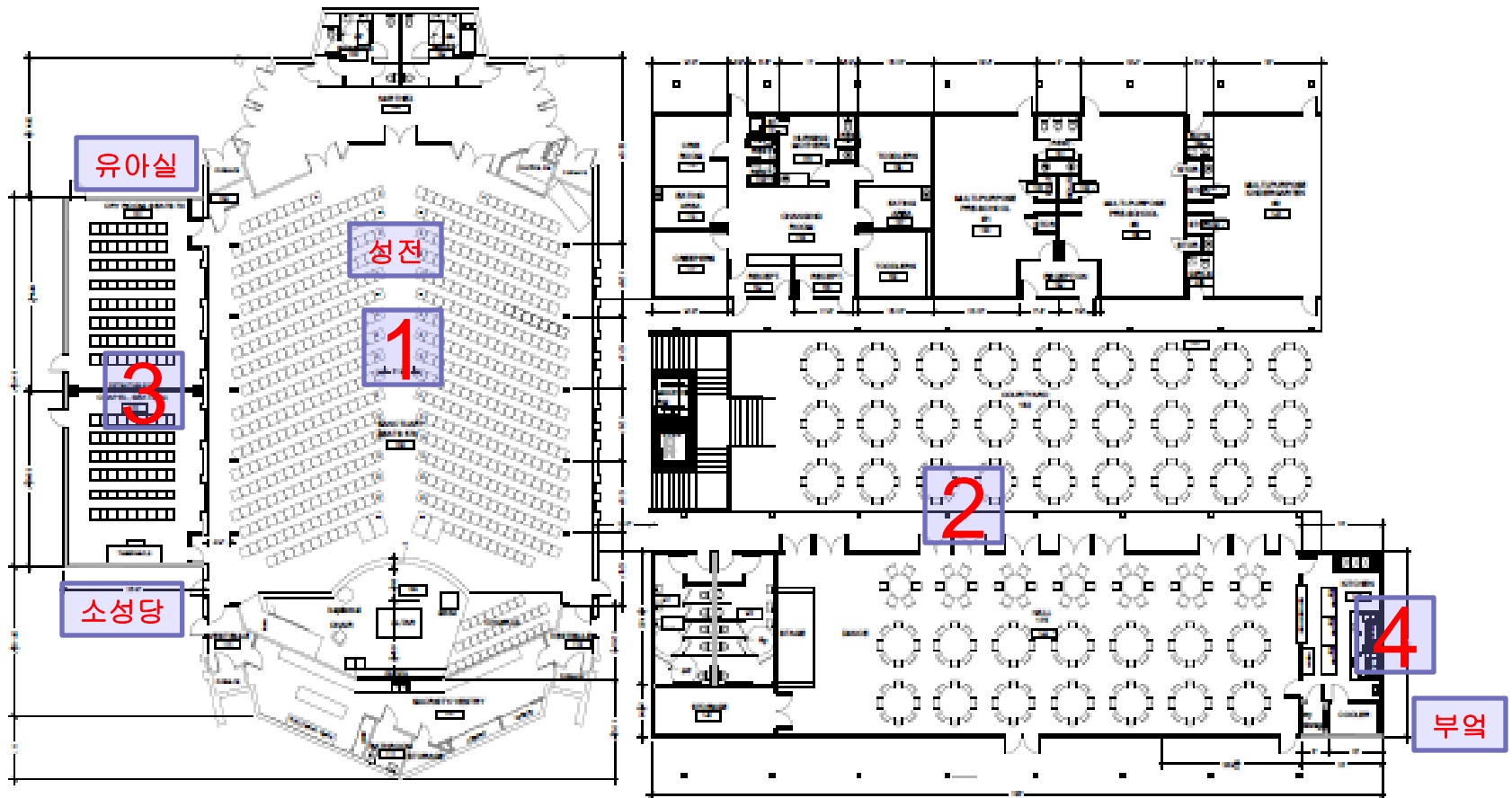
- 건물과 주차장에 **Fence** 보강 및 **CCTV** 설치
 - 보안 카메라 감시 경고문
- 주차장 외등 **16개** 신설
- 산호세 경찰국과 안전 보강 방안 검토 중
- 필요하면 안전요원 고용
- 이웃 공동체와 공조 보안 검토



새 성전 후보지



리모델링 안



리모델링 방안과 예상 비용

제1안	약\$2.0M	1+2	기존 시설 보수, 성전 내부 (578석) 및 Courtyard 개조와 친교실 확장
제2안	약\$5.0M	1+2+3+4	제1안 + 성전 확장 (702석), 부엌 신설, 사제관, 수녀원 신축
제3안	약\$6.0M	1+2+5	제1안 + 전체 대지 구입 (10.85 Acr)



성전 이전 설문 조사



희망 하시는 의견에 √ 해 주시고, 추가 의견은 뒷면을 이용해 주세요.

찬성 시 한 가지 방안 만 선택	제1안 (약\$2M)	기존 시설 보수, 성전 내부 (578석) 및 Courtyard 개조와 친교실 확장	
	제2안 (약\$5M)	제1안 + 성전 확장 (702석), 부엌 신설, 사제관, 수녀원 신축	
	제3안 (약\$6M)	제1안 + 전체 대지 구입 (10.8 Acre)	

성전이전 반대	재정 부담	
	교통 문제	
	안전 문제	
	기타()	

거주시()구역(),성명()*무기명도 좋음



Q & A

7/1 10:30 미사후